

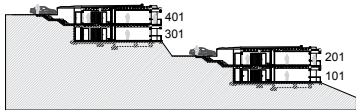
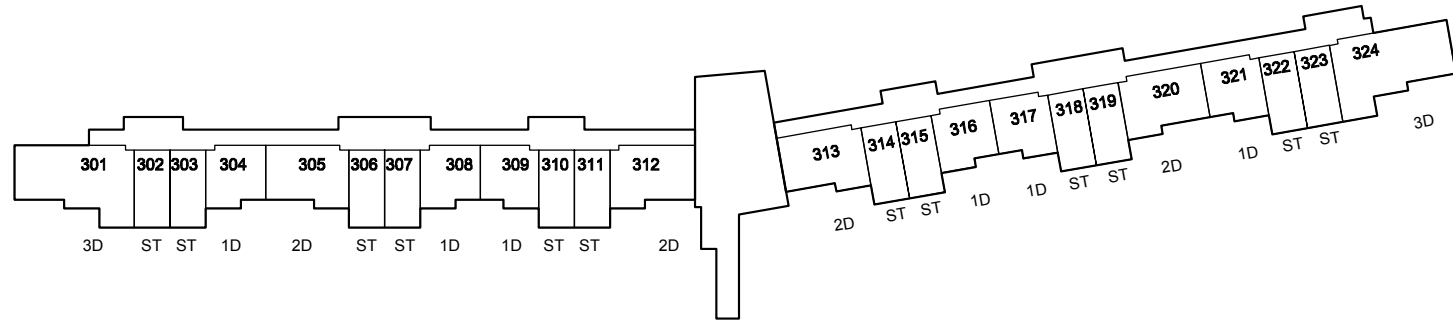
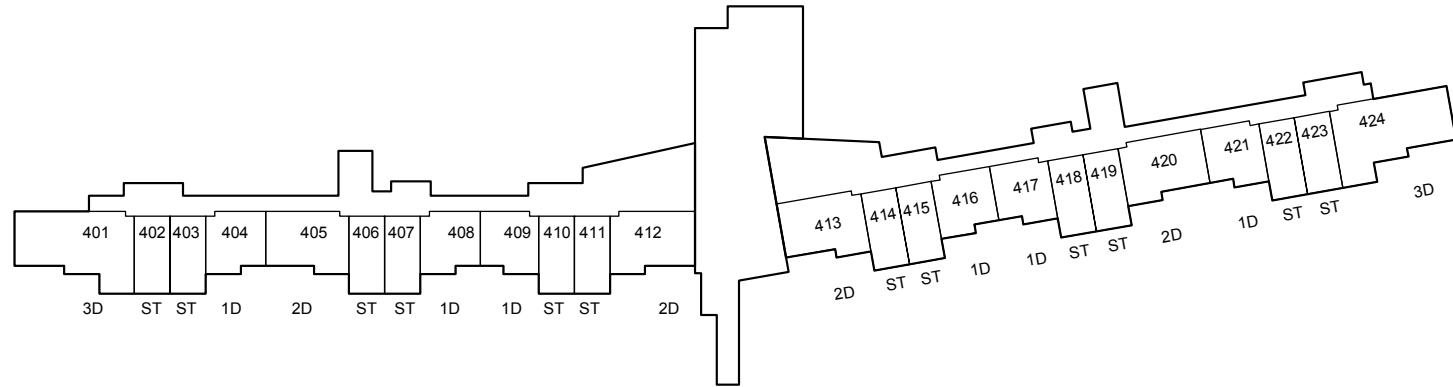


AKOL

PATAGONIA LAKE RESORT

PLANTAS
DE CONJUNTO
Y DE UNIDADES

NIVELES 3 Y 4



Las imágenes, planos y medidas consignados son provisorios y a manera de referencia, pudiendo sufrir alteraciones al momento de realizar la obra, conforme a los términos establecidos en el compromiso compraventa.

DESARROLLA:

Azul Patagonia

PROYECTO:

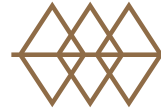


CONSTRUYE:

Stieglitz



WWW.AKOLPATAGONIA.COM

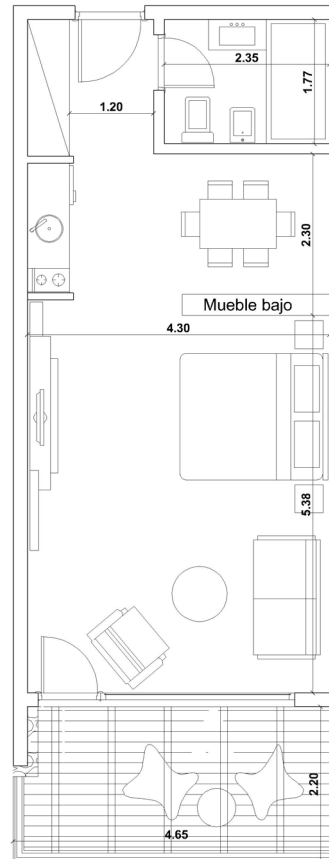


AKOL
PATAGONIA LAKE RESORT

STUDIOS

PLANTA TIPO

52 M²



Las imágenes, planos y medidas consignados son provisorios y a manera de referencia, pudiendo sufrir alteraciones al momento de realizar la obra, conforme a los términos establecidos en el compromiso compraventa.

DESARROLLA:

Azul Patagonia

PROYECTO:



CONSTRUYE:

Stieglitz



WWW.AKOLPATAGONIA.COM



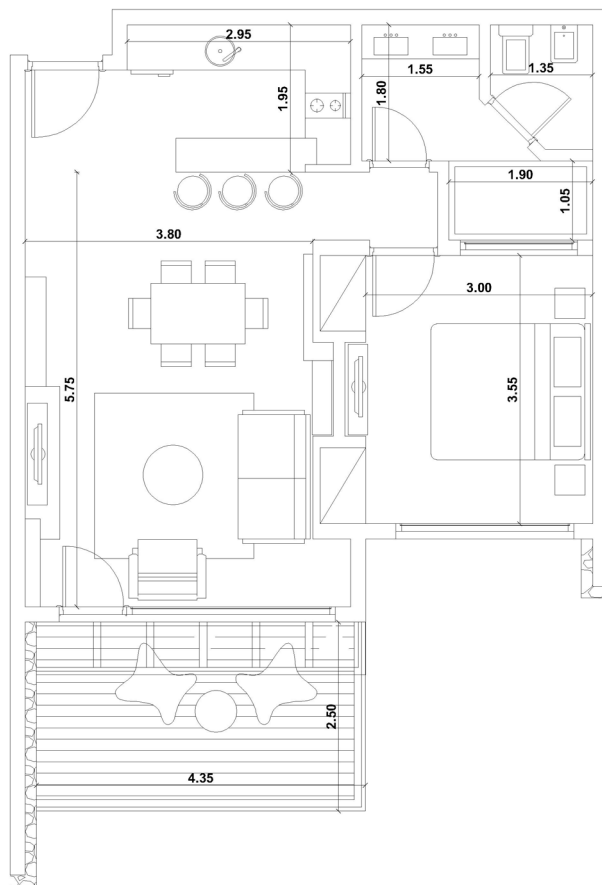
AKOL

PATAGONIA LAKE RESORT

1

DORMITORIO
PLANTA TIPO

65 M²



Las imágenes, planos y medidas consignados son provisorios y a manera de referencia, pudiendo sufrir alteraciones al momento de realizar la obra, conforme a los términos establecidos en el compromiso compraventa.

DESARROLLA:

Azul Patagonia

PROYECTO:

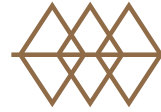


CONSTRUYE:

Stieglitz



WWW.AKOLPATAGONIA.COM



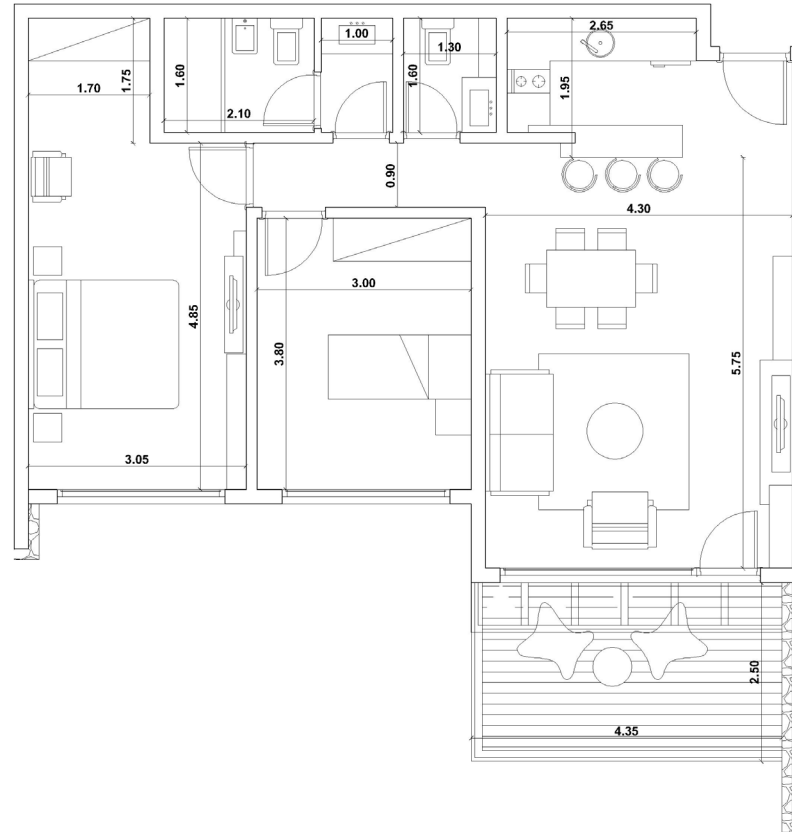
AKOL

PATAGONIA LAKE RESORT

2

DORMITORIOS
PLANTA TIPO

86 M²



Las imágenes, planos y medidas consignados son provisorios y a manera de referencia, pudiendo sufrir alteraciones al momento de realizar la obra, conforme a los términos establecidos en el compromiso compraventa.

DESARROLLA:

Azul Patagonia

PROYECTO:



CONSTRUYE:

Stieglitz



WWW.AKOLPATAGONIA.COM



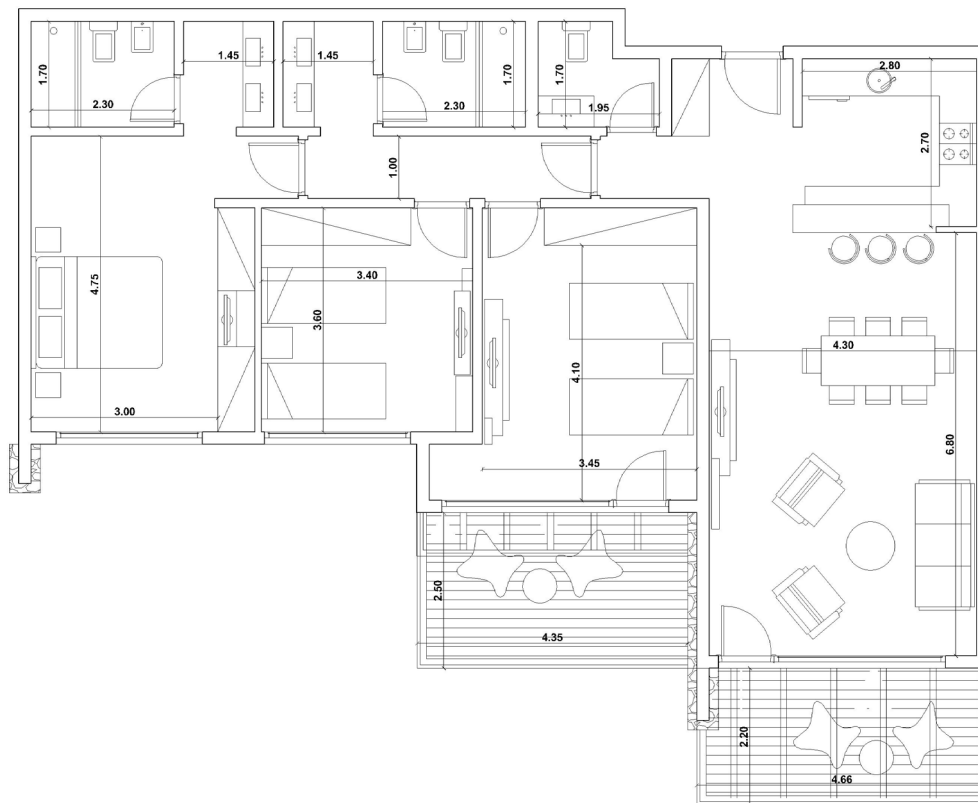
AKOL

PATAGONIA LAKE RESORT

3

DORMITORIOS
PLANTA TIPO

140 M²



Las imágenes, planos y medidas consignados son provisorios y a manera de referencia, pudiendo sufrir alteraciones al momento de realizar la obra, conforme a los términos establecidos en el compromiso compraventa.

DESARROLLA:

Azul Patagonia

PROYECTO:



CONSTRUYE:

Stieglitz



WWW.AKOLPATAGONIA.COM



AKOL
PATAGONIA LAKE RESORT

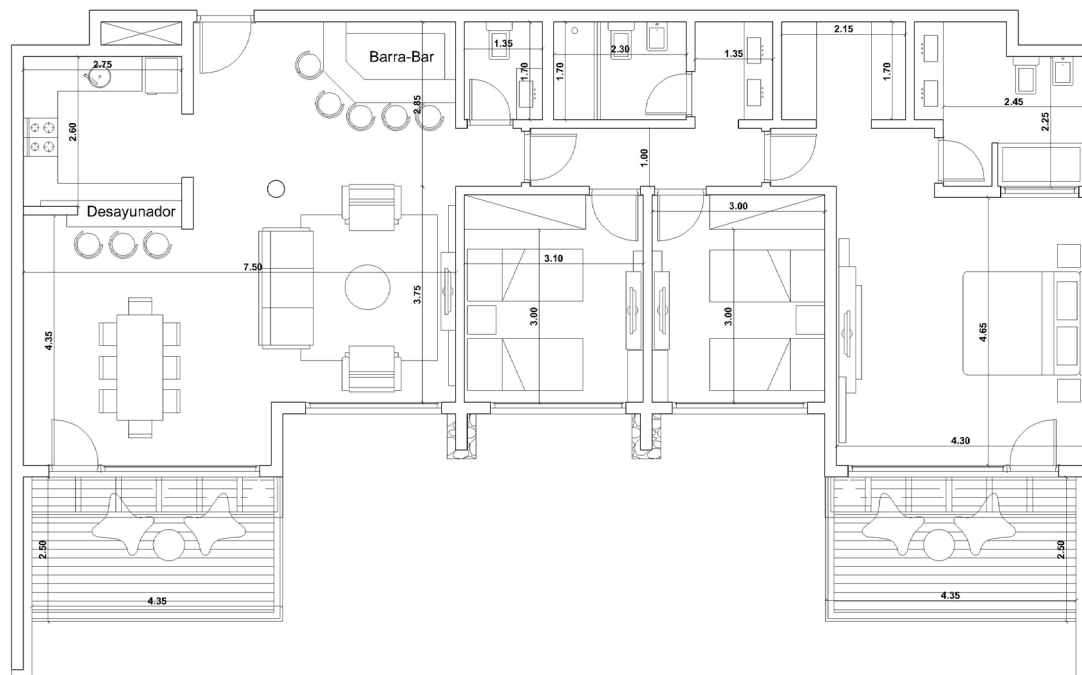
3

DORMITORIOS

PLANTA TIPO

UNIDADES COMBINADAS

150 M²



Las imágenes, planos y medidas consignados son provisorios y a manera de referencia, pudiendo sufrir alteraciones al momento de realizar la obra, conforme a los términos establecidos en el compromiso compraventa.

DESARROLLA:

Azul Patagonia

PROYECTO:



CONSTRUYE:

Stieglitz



WWW.AKOLPATAGONIA.COM



AKOL

PATAGONIA LAKE RESORT

MEMORIA DESCRIPTIVA

LA PRIMERA ETAPA DEL COMPLEJO SE COMPONE DE 96 UNIDADES DE UNO, DOS Y TRES AMBIENTES.

FUNDACIÓN: PLATEA DE HORMIGÓN.

MAMPOSTERÍA Y LOSAS: HORMIGÓN PROYECTADO SOBRE PANELERÍA AUTOPORTANTE.

CIELORRASOS: PLACAS DE ROCA DE YESO.

TERMINACIONES DE MUROS: ENDUÍDO Y PINTURA LÁTEX PARA INTERIOR MATE.

CARPINTERÍA EXTERIOR DE PVC CON VIDRIOS DVH.

ABERTURAS INTERIORES: PUERTA DE ACCESO A LA UNIDAD CON MARCO Y HOJA DE MADERA MACIZA, PUERTAS INTERIORES CON MARCOS DE MADERA DURA Y HOJAS PUERTA PLACA SIMPLE CONTACTO.

HERRAJES: TODAS LAS PUERTAS SE ENTREGARÁN CON SUS CORRESPONDIENTES HERRAJES Y CERRADURAS CON LLAVE. LAS PUERTAS DE ACCESO A LAS UNIDADES CONTARÁN CON CERRADURAS DE SEGURIDAD.

FRENTES DE PLACARD CON GUÍAS DE ALUMINIO Y HOJAS CORREDIZAS ENCHAPADAS EN MELANINA. INTERIOR EN MELANINA DE 18MM DE ESPESOR, INCLUYE PISO, LATERALES, TECHO Y FONDO.

INSTALACIÓN ELÉCTRICA SEGÚN NORMAS VIGENTES APROBADAS POR AUTORIDADES COMPETENTES. TABLERO ELÉCTRICO CON LLAVES TERMOMAGNÉTICAS Y DISYUNTOR DIFERENCIAL.

INSTALACIÓN DE TELÉFONO Y CABLE PARA TV: CAÑERÍA VACÍA CON GUÍA PARA INSTALAR LA CONEXIÓN POR CUENTA DEL PROPIETARIO.

CALEFACCIÓN POR PISO RADIANTE CON CAÑERÍA PE-X, COLECTORES COMPLETOS Y CALDERA CENTRAL CON TERMOSTATO INDIVIDUAL POR DEPARTAMENTO.

AIRE ACONDICIONADO: EQUIPOS SPLIT FRÍO-CALOR EN TODOS LOS AMBIENTES.

INSTALACIÓN SANITARIA: DESAGÜES CLOACALES Y PLUVIALES EN CAÑERÍA DE POLIPROPILENO, AGUA FRÍA Y CALIENTE CON CAÑERÍA TERMO-FUSIÓN. AGUA CALIENTE CENTRAL.

INSTALACIÓN DE GAS PARA ALIMENTACIÓN DE GENERADORES PARA AGUA CALIENTE CENTRAL Y CALDERAS PARA PISO RADIANTE.

PINTURA: LÁTEX ACRÍLICO EN MUROS Y LÁTEX PARA CIELORRASOS INTERIORES, ESMALTE EN PUERTAS PLACAS Y PROTECTOR DE MADERA EN SIDING Y DECKS.

Las características consignadas en la presente memoria descriptiva son provisorias y a manera de referencia, pudiendo sufrir alteraciones al momento de realizar la obra, conforme a los términos establecidos en el compromiso compraventa.

DESARROLLA:

Azul Patagonia

PROYECTO:



CONSTRUYE:

Stieglitz



WWW.AKOLPATAGONIA.COM



AKOL

PATAGONIA LAKE RESORT

MEMORIA DESCRIPTIVA

REVESTIMIENTO EXTERIOR TIPO SIDING TEXTURADO SÍMIL MADERA Y PIEDRA TIPO ESCALLA DE LA ZONA. EXPANSIONES CON SOLADO DECK DE MADERA CON TERMINACIÓN TIPO CETOL O SIMILAR, BARANDAS PERIMETRALES EN VIDRIO TEMPLADO Y PÉRGOLAS DE MADERA SOBRE EXPANSIONES SUPERIORES.

KITCHINETTE:

PISO Y PARED SOBRE MESADA PORCELANATO DE PRIMERA MARCA.

MESADA DE GRANITO DE 2 CMS. DE ESPESOR CON ZÓCALO DE TERMINACIÓN.

BACHA DE ACERO INOXIDABLE.

GRIFERÍA FV MONOCOMANDO O SIMILAR.

ARTEFACTOS SANITARIOS FERRUM O SIMILAR.

MUEBLE DE COCINA: TERMINACIÓN EN MELAMINA CON CANTOS DE PVC CON ALACENAS.

BAÑOS:

PISO Y PARED REVESTIDOS CON PORCELANATO DE PRIMERA CALIDAD CON GUARDAS DE LISTELES EN MUROS GRIFERÍA FV O SIMILAR.

ARTEFACTOS SANITARIOS FERRUM O SIMILAR.

HIDROMASAJE.

MESADA DE GRANITO DE 2 CMS. DE ESPESOR CON ZÓCALO DE TERMINACIÓN.

ACCESORIOS CROMADOS

TOILETTE EN UNIDADES DE 3 AMBIENTES: PISO DE PORCELANATO DE PRIMERA MARCA PARED TERMINADA CON ENDUIDO Y PINTURA MESADA DE MADERA DURA.

ARTEFACTOS SANITARIOS FERRUM GRIFERÍA FV O SIMILAR ACCESORIOS CROMADOS.

ESTAR-COMEDOR Y DORMITORIOS CON SOLADOS DE PORCELANATO DE PRIMERA MARCA Y ZÓCALO DE MADERA.

Las características consignadas en la presente memoria descriptiva son provisorias y a manera de referencia, pudiendo sufrir alteraciones al momento de realizar la obra, conforme a los términos establecidos en el compromiso compraventa.

DESARROLLA:

Azul Patagonia

PROYECTO:



CONSTRUYE:

Stieglitz



WWW.AKOLPATAGONIA.COM